

ООО «Гранд Кадастр»

**«Проект планировки совмещенный с проектом
межевания земельного участка №43:30:390610:3123
д. Шмагины,
Шиховского сельского поселения,
Слободского района, Кировской области»**

ООО «Гранд Кадастр»

**«Проект планировки совмещенный с проектом
межевания земельного участка №43:30:390610:3123
д. Шмагины,
Шиховского сельского поселения,
Слободского района, Кировской области»**

Заказчик: _____ *Врублевский И. И.*

Директор _____ *Логина К. А.*

Инв. № подл.	
Подпись и дата	
Взам. инв. №	

2021 г.

СОДЕРЖАНИЕ

Обозначение	Наименование	стр.
ОД-1	Общие данные	3
ПЗ	Пояснительная записка	
ГП-1	Чертёж планировки территории	
ГП-2	Конструкции покрытий и разрезы проектируемых улиц	
ГП-3	Проект межевания	
ГП-4	Чертёж градостроительного плана	
ГП-5	Схема расположения элемента планировочной структуры	
ГП-6	Схема использования территории в период подготовки проекта планировки	
ГП-7	Транспортная схема	
ГП-8	Схема зон с особыми условиями использования территорий	
ГИ-1	Схема вертикальной планировки и инженерной подготовки	
ГИ-2	Схема электроснабжения	
Приложения		
	Каталоги координат углов поворота границ земельных участков и улиц	
	Список земельных участков	

Изм.	Кол.уч.	Лист	№ док.	Подпись	Дата							Стадия	Лист	Листов		
												С	1	1		
											Содержание			ООО «Гранд Кадастр»		

1. ОБЩАЯ ЧАСТЬ

Проект планировки совмещенный с проектом межевания земельного участка с кадастровым номером 43:30:390610:3123, включенный в черту населенного пункта д. Шмагины, Шиховского с/п, Слободского района, Кировской области выполнен в соответствии с действующими градостроительными, санитарно-гигиеническими и противопожарными нормами и правилами на основании задания на разработку документации по планировке территории.

В соответствии с документами по планировке, проектируемая территория определена для 16 земельных участков, из них:

14 земельных участка для индивидуального жилищного строительства площадью от 890 м² до 1469 м²;

участок с условным номером 16 площадью 37334 м², планируется для размещения зоны сельскохозяйственного использования в населенных пунктах.

земельный участок с условным номером 15 является территорией общего пользования площадью 3377 м²;

2. ПЛАНИРОВКА ТЕРРИТОРИИ

Характеристика участка застройки:

Местоположение: севернее населенного пункта д. Шихово. Кадастровый номер участка застройки: 43:30:390610:3123. Проектируемый участок ограничен с северо-западной и юго-западной стороны – участками под застройку индивидуальными жилыми домами, с северо-восточной и юго-восточной стороны - дорогой. Рельеф местности спокойный, благоприятный для строительства.

Участок свободен от застройки и зеленых насаждений.

Взам. инв. №								
	Подпись и дата							
Инв. № подл.								
	Изм.	Кол.уч.	Лист	№ док.	Подпись	Дата		
Пояснительная записка						Стадия	Лист	Листов
						П	1	6
						ООО «Гранд Кадастр»		

Архитектурно-планировочная и объёмно-пространственная организация застройки:

Размещение зданий и сооружений выполнено в соответствии с требованиями региональных нормативов градостроительного проектирования Кировской области, утвержденными постановлением правительства Кировской области от 30.12.2014 № 19/261 и СНиП 2.07.01-89, с учетом степени огнестойкости зданий и противопожарными расстояниями между ними (не менее 15м).

Жилая застройка.

Жилая застройка территории согласно СП 30-102-99 «планировка и застройка территории малоэтажного жилищного строительства» по таблице 1 относится к территории типа Б.

Застройка предполагается 1-2-этажными жилыми домами индивидуальной планировки до 150 м² общей площади застройки.

Основными нормативными характеристиками жилой застройки в соответствии с региональными нормативами градостроительного проектирования Кировской области, утвержденными постановлением правительства Кировской области от 30.12.2014 № 19/261 являются:

коэффициент застройки – отношение площади, занятой под зданиями и сооружениями, к площади микрорайона, квартала, части квартала;

коэффициент плотности застройки – отношение площади всех этажей зданий и сооружений к площади микрорайона, квартала, части квартала.

Таблица 1

Территориальные зоны	Коэффициент застройки	Коэффициент плотности застройки
Жилая		
Застройка многоквартирными многоэтажными жилыми домами – новая застройка	0,4	1,2 (1,2 – 1,5)*

Изм. № подл.	Подпись и дата	Взам. инв. №
--------------	----------------	--------------

						Пояснительная записка	Лист
Изм.	Кол.уч.	Лист	№ док.	Подпись	Дата		2

Застройка многоквартирными многоэтажными жилыми домами – реконструируемая территория	0,6	1,6
Застройка многоквартирными жилыми домами малой и средней этажности	0,4	0,8
Застройка блокированными жилыми домами с приквартирными земельными участками	0,3	0,6
Застройка одно-, двухквартирными жилыми домами с приусадебными земельными участками	0,2	0,4

Для планируемого земельного участка расчетные показатели имеют следующие значения:

43:30:390610:3123

количество участков - 16

Общая площадь – 5.9595 га

Территория общего пользования – 0.3377 га

Зона с/х использования в населенных пунктах – 3.7344 га

Общая площадь занятая под зданиями – 0.21 га

Общая площадь всех этажей зданий – 0.42 га

Коэффициент застройки = $0.21 \text{ га под зданиями} / 1.9261 \text{ га} = 0.1090$

Коэффициент плотности застройки = $0.42 \text{ га всех этажей зданий} / 1.9261 \text{ га} = 0.2180$

Что допустимо для данной территории.

Транспорт и улично-дорожная сеть

Проектируемая улично-дорожная сеть увязана с существующей сетью улиц и имеет вид непрерывной системы с учетом функционального назначения улицы, интенсивности движения, архитектурно-планировочной организации территории и характера застройки.

Расчетные параметры проезжей части приняты в соответствии с

Изм.	Кол.уч.	Лист	№ док.	Подпись	Дата	Пояснительная записка	Лист
Ине. № подл.	Подпись и дата	Взам. инв. №					

требованиями региональных нормативов градостроительного проектирования Кировской области, утвержденными постановлением правительства Кировской области от 30.12.2014 № 19/261 п.3.2 таб. 2 и СНиП 2.07.01-89, таб.9, а именно – как улицы в жилой застройке для связи с главной улицей п.3.2 таб. 2.

В качестве дорожной сети принимаются вновь устраиваемые улицы с шириной полотна 6 м, с размерами в красных линиях 15м.

Подъезд автотранспорта - осуществляется с автодороги Киров - Слободской по существующей дороге с щебёночно-гравийным покрытием. Согласования с ГИБДД не проводились т.к. въезды на участок планировки осуществляются с внутри поселковых дорог без твердого покрытия.

Категории и параметры улиц.

Таблица 2

№ п/п	Наименование	Классификация	Протяженность (м)	Поперечный размер улиц в м.			
				в красных линиях	ширина полосы движения	число полос движения	ширина тротуаров
1	улица № 1	основная	222	15.0	3.0	2	2.5

Вертикальная планировка

Проектом предполагается вертикальная планировка, максимально приближенная к рельефу местности. Выполняется планировка только при выведении уровня площадок под строительство жилых и общественных зданий.

Водоотвод от зданий решается открытым способом. В конструкции пересечения вновь устраиваемых улиц и проездов выполняется устройство водопропускных труб ж/б. либо металлических диаметром 500мм и длиной до 12.2м.

3. ПРОТИВОПАЖАРНЫЕ МЕРОПРИЯТИЯ

В качестве противопожарных мероприятий предусмотрено наличие противопожарных резервуаров, объемом не менее 20 м³.

Пополнение данных резервуаров планируется принудительно от придомовых скважин.

К противопожарному резервуару предусматривается устройство

Взам. инв. №	
Подпись и дата	
Инв. № подл.	

						Пояснительная записка	Лист
Изм.	Кол.уч.	Лист	№ док.	Подпись	Дата		4

подъезда с твердым покрытием.

Расстояния между зданиями и сооружениями должны составлять более 15м (для V степени огнестойкости, в соответствии со СНиП 21-01-97)

Ко всем зданиям предусматриваются подъезды с твердым покрытием шириной не менее 3.5 м.

4. ЭЛЕКТРОПОТРЕБЛЕНИЕ

Электроснабжение предусматривается от существующей трансформаторной подстанции. Последующая разводка воздушных ЛЭП предусматривается по границам участков, вдоль дорог, параллельно красным линиям.

Предварительный расчет энергопотребления:

14 жилых дома x 15кВт x 0.8(коэф.одновременности) x 0.2(коэф.пикового потребления)=34кВт.

Технические условия не запрашивались т.к. электрификация осуществляется по федеральной программе.

5. ВОДОСНАБЖЕНИЕ И КАНАЛИЗАЦИЯ

Обеспечение индивидуальных участков системами водоснабжения и канализации производится на этапе устройства фундамента жилого дома.

В качестве источника водоснабжения для каждого дома предусматривается устройство на участке трубчатых колодцев диаметром не менее 100мм.

Расположение скважины на участке может варьироваться в зависимости от предпочтений собственника и местоположения скважин на соседних участках (рекомендуется максимальное удаление скважин друг от друга). Возможно также устройство скважины в подвале (если таковой планируется) дома, либо в подсобных помещениях (котельная, дровяник и т.д.).

В качестве системы канализации планируется использование водонепроницаемых выгребов.

Изм.	Кол.уч.	Лист	№ док.	Подпись	Дата

Взам. инв. №

Подпись и дата

Изм. № подл.

Пояснительная записка

Лист

5

6. ПРЕДУПРЕЖДЕНИЕ И ЛИКВИДАЦИЯ ЧРЕЗВЫЧАЙНЫХ СИТУАЦИЙ ПРИРОДНОГО И ТЕХНОГЕННОГО ХАРАКТЕРА

Мероприятия по предупреждению чрезвычайных ситуаций метеорологического характера

- организовать метелезащиту и ветрозащиту путей сообщения и наземных инженерно-коммуникационных систем от ветров;
- подсыпка песка на проезжие части улицы для предотвращения дорожно-транспортных происшествий, происходящих вследствие гололеда.
- расчистка улично-дорожной сети в зимний период от снега с целью сохранения их пропускной способности.

Мероприятия по предупреждению чрезвычайных ситуаций гидрологического характера

- расчистка водопропускных труб и для обеспечения прохода воды в период весеннего снеготаяния и выпадения аномально высокого количества осадков.

Мероприятия по предупреждению чрезвычайных ситуаций на транспорте

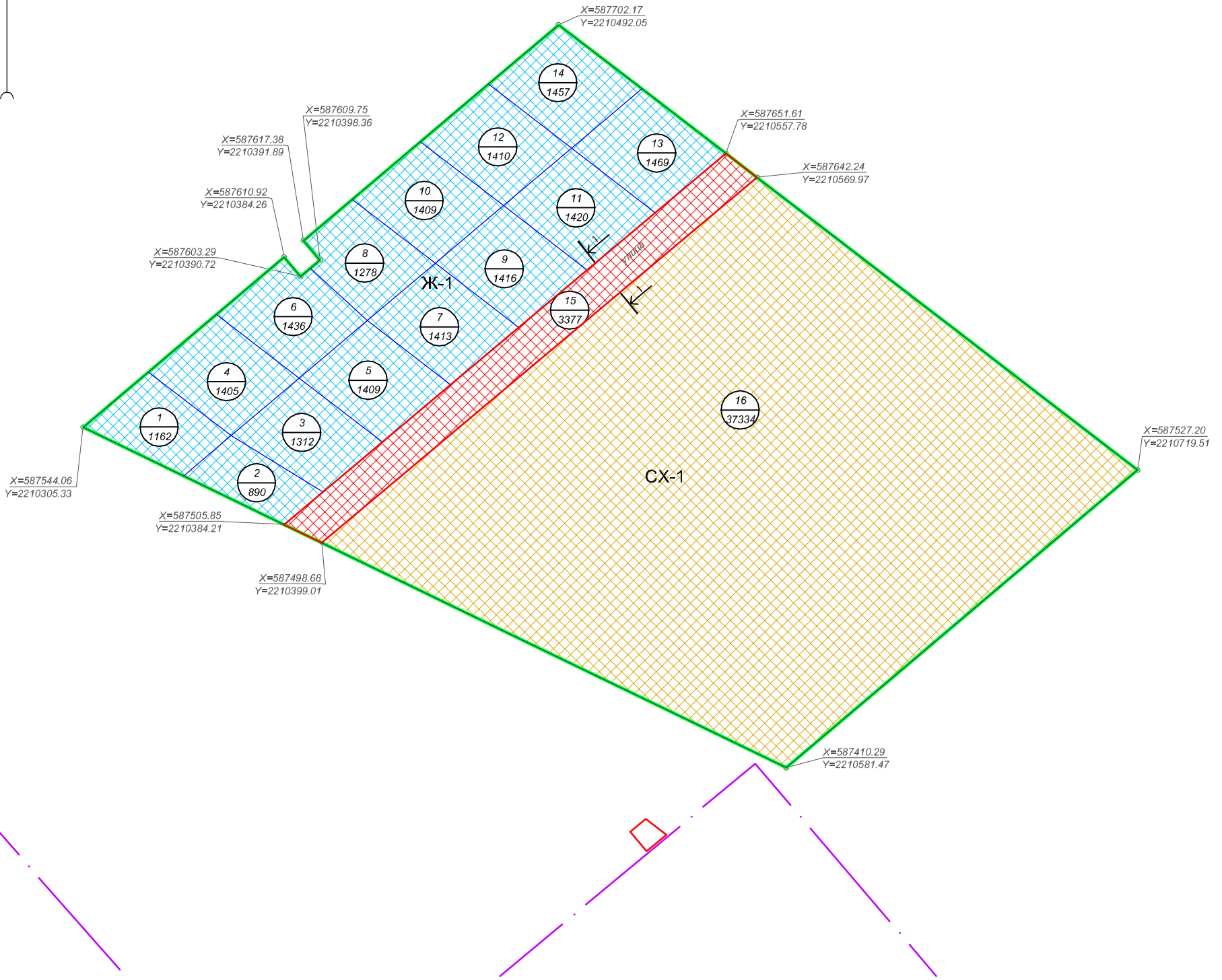
- установка дорожных знаков, улучшение освещения на дорогах;
- укрепление обочин, откосов насыпей, устройство водоотводов и других инженерных мероприятий для предотвращения размывов;
- очистка дорог в зимнее время от снежных валов, сужающих проезжую часть и ограничивающих видимость.

Мероприятия по предупреждению аварий на системах жизнеобеспечения

- замена изношенных энергетических сетей;
- реконструкция трансформаторных подстанций, находящихся в неудовлетворительном состоянии.

Взам. инв. №	
Подпись и дата	
Инв. № подл.	

Изм.	Кол.уч.	Лист	№ док.	Подпись	Дата	Пояснительная записка	Лист
							6



Условные обозначения:

Ж-1 - зона индивидуальной жилой блокированной жилой застройки усадебного типа

СХ-1 - зона сельскохозяйственного использования в населенных пунктах

- территории общего пользования

- граница н.п. д. Шмагины

- граница территории планировки

- "красные линии", утвержденные в составе проекта планировки

- границы земельных участков

- координаты поворотных точек

- разрезы по улицам (см. ГП-2)

Система координат МСК -43

Изн. № подл. ДСП ОТ-

Взам. инв. №

Подл. и дата

Изм.	Кол.уч.	Лист	№ док.	Подпись	Дата
Директор			Логонова К.А.		
Исполнитель			Волоткевич А.А.		
Н. контр.			Логонова К.А.		

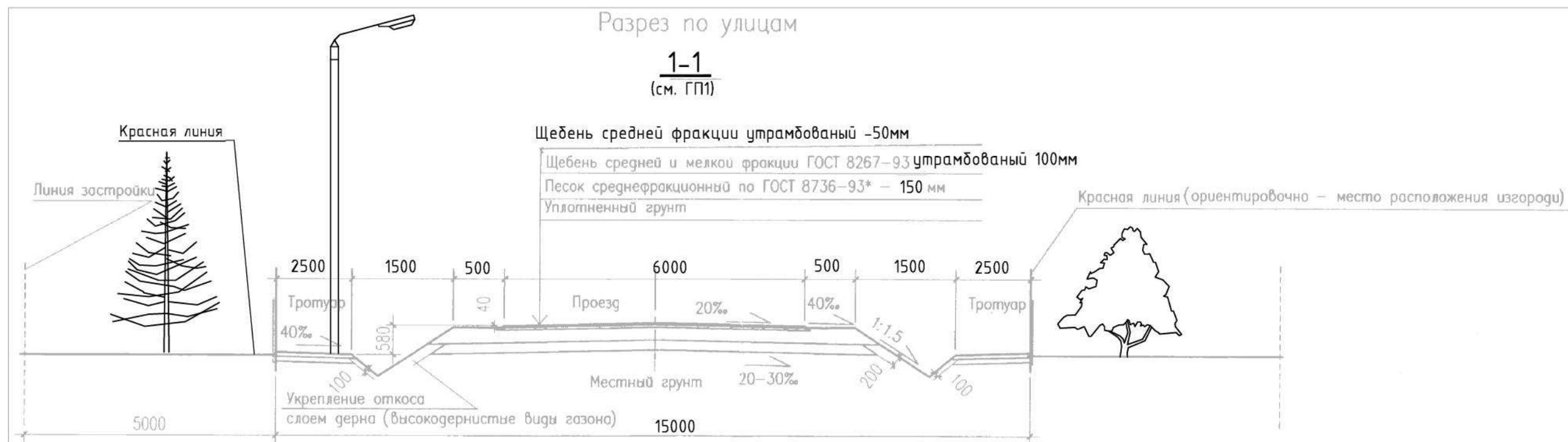
Проект планировки, совмещенный с проектом межевания д. Шмагины, участок с кадастровым номером 43:30:390610:3123

Чертеж планировки территории

Стадия	Лист	Листов
ГП	1	8

Масштаб 1:2000

ООО "Гранд Кадастр"

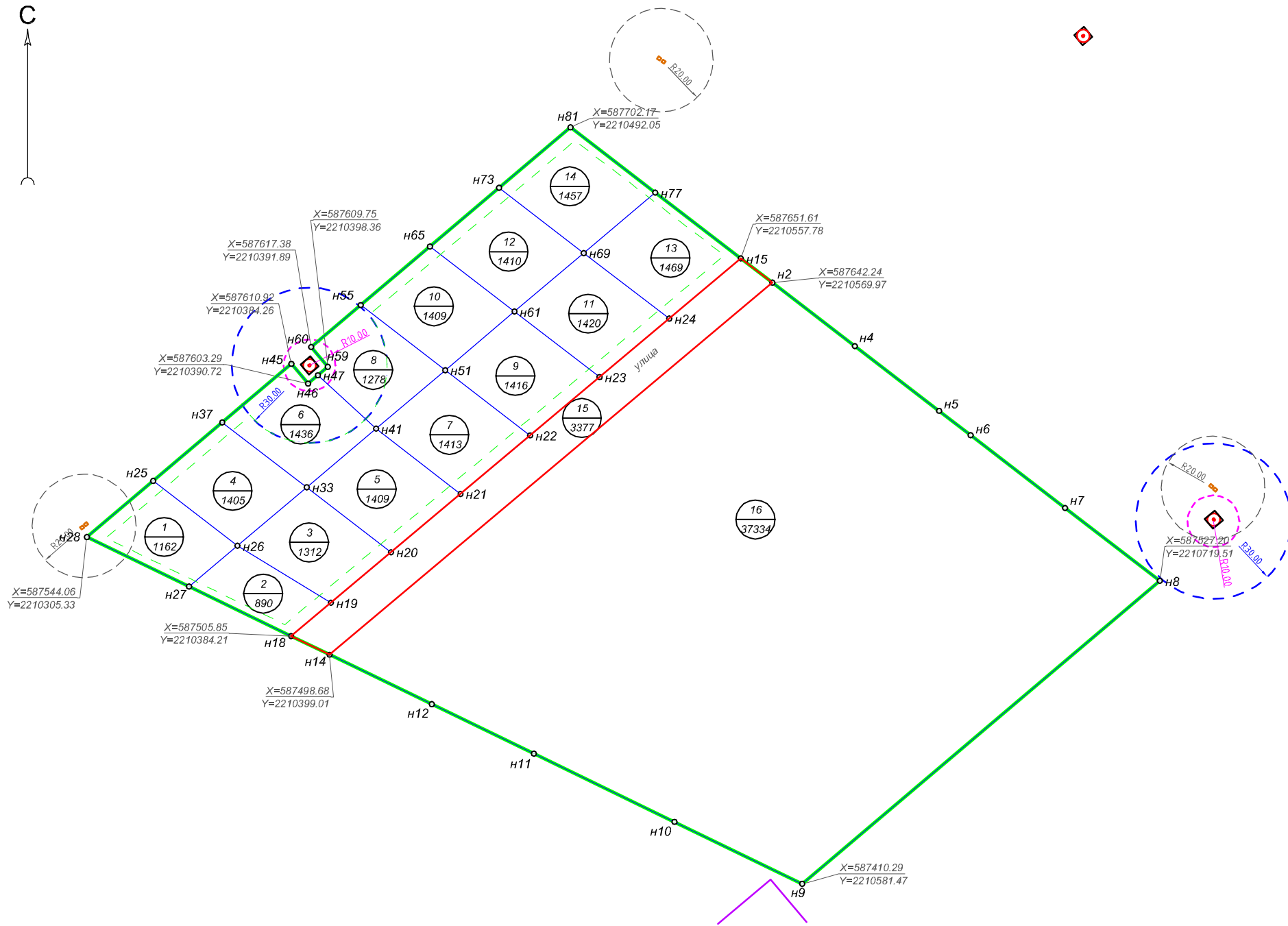
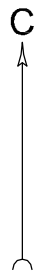


Взам. инв. №

Подп. и дата

Инв. № подл.

						ГП			
						Проект планировки, совмещенный с проектом межевания д. Шмагины, участок с кадастровым номером 43:30:390610:3123			
Изм.	Кол.уч.	Лист	№ док.	Подпись	Дата	Конструкции покрытий	Стадия	Лист	Листов
Директор		Логинава К.А.					ГП	2	8
Исполнитель		Волоткевич А.А.		<i>А.А. Волоткевич</i>		Разрезы по улицам 1-1	000 "Гранд Кадастр"		
Н. контр.		Логинава К.А.							



Характеристики земельных участков в пределах земельного участка 43:30:390610:3123

№ п/п	Условный номер	Площадь кв.м.	Вид разрешенного использования согласно сведениям правил землепользования и застройки территории Шиховского сельского поселения	Вид разрешенного использования земельных участков по классификатору
1	1	1162	индивидуальные жилые дома	для индивидуального жилищного строительства
2	2	890	индивидуальные жилые дома	для индивидуального жилищного строительства
3	3	1312	индивидуальные жилые дома	для индивидуального жилищного строительства
4	4	1405	индивидуальные жилые дома	для индивидуального жилищного строительства
5	5	1409	индивидуальные жилые дома	для индивидуального жилищного строительства
6	6	1436	индивидуальные жилые дома	для индивидуального жилищного строительства
7	7	1413	индивидуальные жилые дома	для индивидуального жилищного строительства
8	8	1278	индивидуальные жилые дома	для индивидуального жилищного строительства
9	9	1416	индивидуальные жилые дома	для индивидуального жилищного строительства
10	10	1409	индивидуальные жилые дома	для индивидуального жилищного строительства
11	11	1420	индивидуальные жилые дома	для индивидуального жилищного строительства
12	12	1410	индивидуальные жилые дома	для индивидуального жилищного строительства
13	13	1469	индивидуальные жилые дома	для индивидуального жилищного строительства
14	14	1457	индивидуальные жилые дома	для индивидуального жилищного строительства
15	15	3377	земли общего пользования (градостроительный регламент не распространяется)	земельные участки (территории) общего пользования
16	16	37334	сенокосы	сенокосение

Условные обозначения:

- границы формируемых земельных участков,
- нумерация земельного участка и его площадь в кв.м.
- точка поворота границы земельного участка и её координаты (см. каталог координат углов поворота границ земельных участков)

- граница н.п. д. Шмагины
- "красные линии", утвержденные в составе проекта планировки
- линии отступа от красных линий в целях определения места допустимого размещения здания, строения, сооружения
- граница территории планировки

Границы зон с особыми условиями использования территории :

- охранная зона пожарного водоема для зданий II степени огнестойкости
- охранная зона пожарного водоема для зданий V степени огнестойкости
- противопожарный резервуар
- санитарно-защитная зона
- мусоросборные контейнеры

Система координат МСК -43

Взам. инв. №

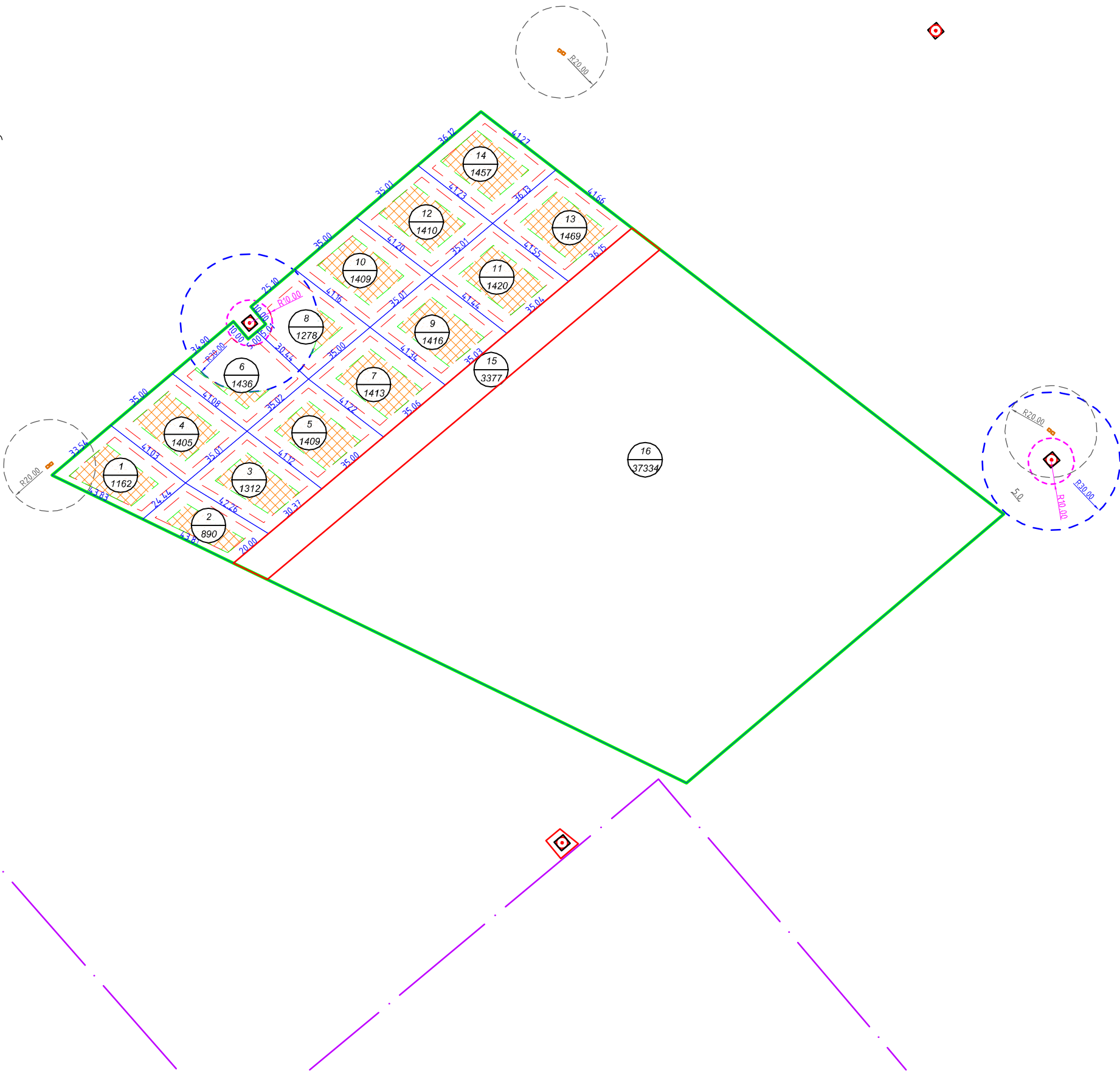
Подл. и дата

Инв. № подл. ДСП ОТ-

Изм.	Кол.уч.	Лист	№ док.	Подпись	Дата
Директор				Логонова К.А.	
Исполнитель				Волоткевич А.А.	
Н. контр.				Логонова К.А.	

Проект планировки, совмещённый с проектом межевания д. Шмагины, участок с кадастровым номером 43:30:390610:3123				
Проект межевания		Стадия	Лист	Листов
		ГП	3	8
Масштаб 1:2000		ООО "Гранд Кадастр"		

С



Условные обозначения:



- нумерация земельного участка и его площадь в кв.м.

- границы земельных участков

- граница н.п. д. Шагины

- "красные линии", утвержденные в составе проекта планировки



- места допустимого размещения зданий V степени огнестойкости

- места допустимого размещения зданий II степени огнестойкости

- граница территории планировки

Границы зон с особыми условиями использования территории :

- охранный зона пожарного водоема для зданий II степени огнестойкости

- охранный зона пожарного водоема для зданий V степени огнестойкости



- противопожарный резервуар

- санитарно-защитная зона



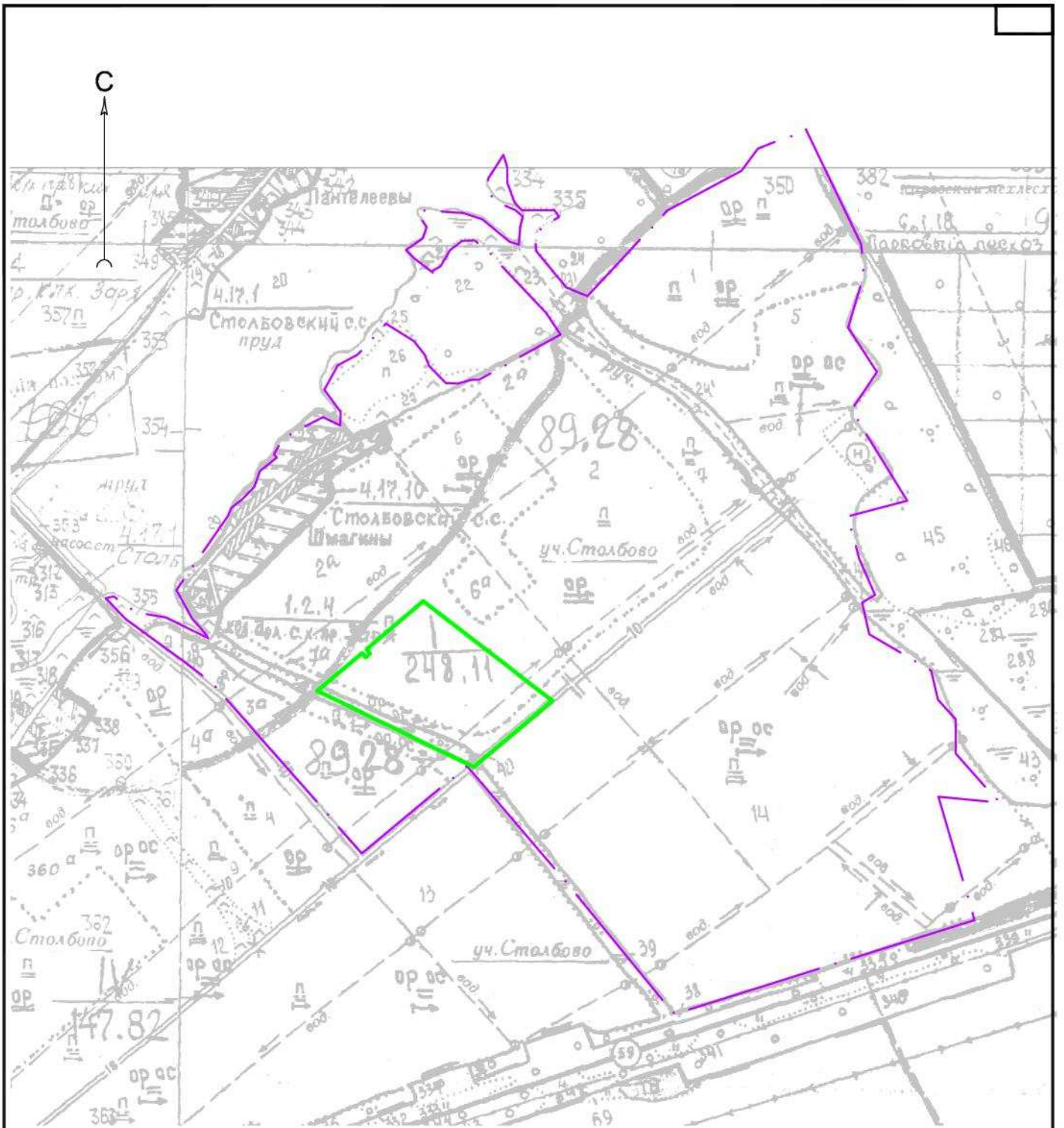
- мусоросборные контейнеры

Система координат МСК -43

Изн. № подл.	Взам. инв. №
ДСП ОТ-	
Подл. и дата	

Изм.	Кол.уч.	Лист	№ док.	Подпись	Дата
Директор				Логонова К.А.	
Исполнитель				Волошкевич А.А.	
Н. контр.				Логонова К.А.	

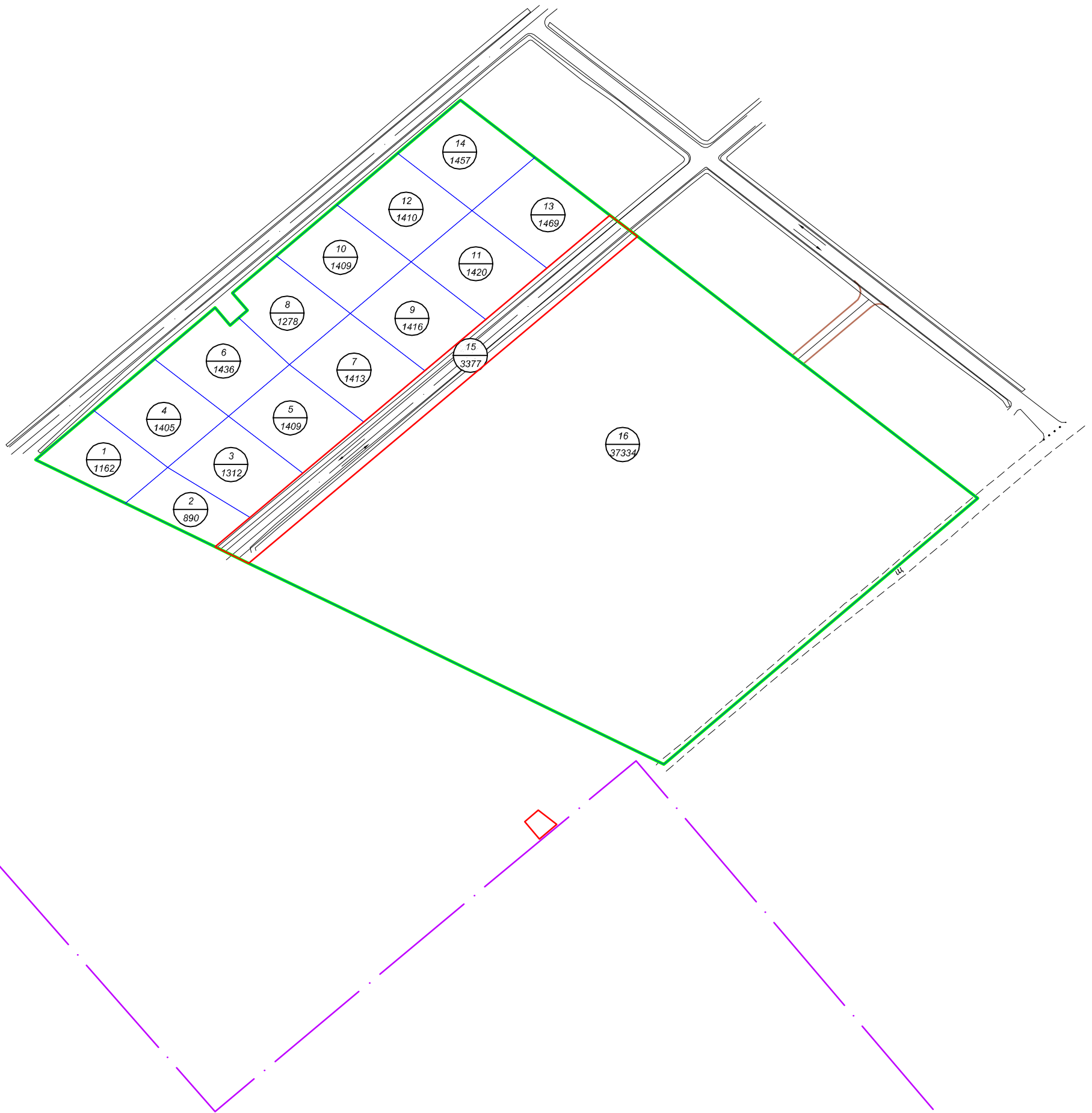
Проект планировки, совмещённый с проектом межевания д. Шагины, участок с кадастровым номером 43:30:390610:3123			
Сводный чертёж градостроительных планов образуемых земельных участков	Стадия	Лист	Листов
	ГП	4	8
Масштаб 1:2000	ООО "Гранд Кадастр"		



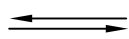
Условные обозначения:

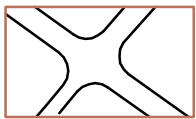
- граница элемента планировочной структуры
- граница н.п. д. Шмагины

Взам. инв. №							
Подп. и дата	ГП						
Инв. № подл.	Проект планировки, совмещённый с проектом межевания д. Шмагины, участок с кадастровым номером 43:30:390610:3123						
Исполнитель	Волоткевич А.А.	Схема расположения элемента планировочной структуры			Стадия	Лист	Листов
Н. контр.	Логонова К.А.	Масштаб 1:10 000			РД	5	8
					000 "Гранд Кадастр"		



Условные обозначения:

 - движение автотранспорта




- улицы и проезды существующие




- улицы и проезды проектируемые

- границы земельных участков

 - "красные линии" проектируемых улиц

 - граница н.п. д. Шмагина

 - граница территории планировки

Система координат МСК -43

Изн. № подл.	Взам. инв. №
ДСП ОТ-	
Подл. и дата	

Изм.	Кол.уч.	Лист	№ док.	Подпись	Дата
Директор				Логонова К.А.	
Исполнитель				Волошкевич А.А.	
Н. контр.				Логонова К.А.	

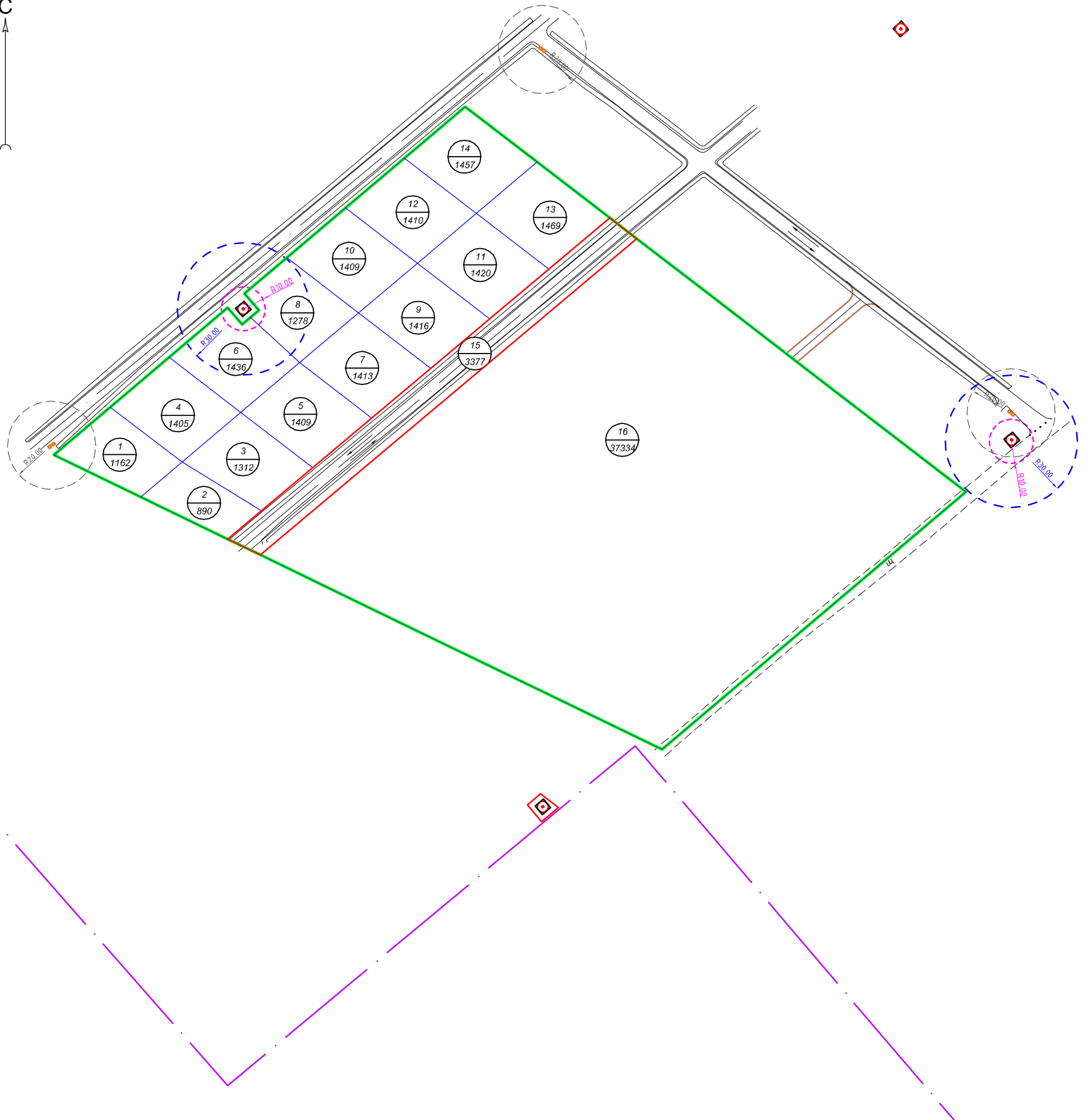
Проект планировки, совмещённый с проектом межевания д. Шмагина, участок с кадастровым номером 43:30:390610:3123

Транспортная схема











Масштаб 1:2000

Стадия	Лист	Листов
ГП	7	8

ООО "Гранд Кадастр"

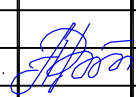


Условные обозначения:

-  - границы формируемых земельных участков
 -  - нумерация земельного участка и его площадь в кв.м.
 -  - граница населённого пункта
 -  - "красные линии", утвержденные в составе проекта планировки
 -  - граница территории планировки
- Границы зон с особыми условиями использования территории :
-  - охранный зона пожарного водоема для зданий II степени огнестойкости
 -  - охранный зона пожарного водоема для зданий V степени огнестойкости
 -  - противопожарный резервуар
 -  - санитарно-защитная зона
 -  - мусоросборные контейнеры

Система координат МСК -43

Изн. № подл.	ДСП ОТ-
Подл. и дата	
Взам. инв. №	

Изм.	Кол.уч.	Лист	№ док.	Подпись	Дата
Директор			Логонова К.А.		
Исполнитель			Волоткевич А.А.		
Н. контр.			Логонова К.А.		

Проект планировки, совмещённый с проектом межевания д. Шмагины, участок с кадастровым номером 43:30:390610:3123				
Схема границ зон с особыми условиями использования территорий		Стадия	Лист	Листов
		ГП	8	8
Масштаб 1:2000		ООО "Гранд Кадастр"		

Условное обознач. точки	X	Y	Дирекционный угол ° ' "	Линия м
1	2	3	4	5
Участок 1				
н25	587 565.74	2210 330.92		
			127° 33.9'	41. 04
н26	587 540.72	2210 363.45		
			229° 48.8'	24. 44
н27	587 524.95	2210 344.78		
			295° 50.8'	43. 83
н28	587 544.06	2210 305.33		
			49° 43.7'	33. 54
н25	587 565.74	2210 330.92		
Площадь =	1 162 кв. м		Периметр =	142.85 м
Участок 2				
н26	587 540.72	2210 363.45		
			121° 23.1'	42. 26
н19	587 518.71	2210 399.53		
			229° 59.3'	20. 00
н18	587 505.85	2210 384.21		
			295° 50.7'	43. 81
н27	587 524.95	2210 344.78		
			49° 48.8'	24. 44
н26	587 540.72	2210 363.45		
Площадь =	890 кв. м		Периметр =	130.52 м
Участок 3				
н33	587 563.32	2210 390.19		
			127° 34.8'	41. 12
н20	587 538.24	2210 422.78		
			229° 58.2'	30. 36
н19	587 518.71	2210 399.53		
			301° 23.1'	42. 26
н26	587 540.72	2210 363.45		
			49° 47.8'	35. 01
н33	587 563.32	2210 390.19		
Площадь =	1 312 кв. м		Периметр =	148.76 м
Участок 4				
н37	587 588.36	2210 357.63		
			127° 33.7'	41. 07
н33	587 563.32	2210 390.19		
			229° 47.8'	35. 01
н26	587 540.72	2210 363.45		
			307° 33.9'	41. 04
н25	587 565.74	2210 330.92		
			49° 44.4'	35. 00
н37	587 588.36	2210 357.63		
Площадь =	1 405 кв. м		Периметр =	152.13 м
Участок 5				
н41	587 585.92	2210 416.94		
			127° 37.7'	41. 23
н21	587 560.75	2210 449.59		
			229° 59.0'	35. 01
н20	587 538.24	2210 422.78		
			307° 34.8'	41. 12
н33	587 563.32	2210 390.19		
			49° 48.4'	35. 02
н41	587 585.92	2210 416.94		
Площадь =	1 409 кв. м		Периметр =	152.37 м

1	2	3	4	5
Участок 6				
н45	587 610.92	2210 384.26		
			139° 44.8'	10. 00
н46	587 603.29	2210 390.72		
			49° 47.0'	5. 00
н47	587 606.52	2210 394.54		
			132° 36.2'	30. 43
н41	587 585.92	2210 416.94		
			229° 48.4'	35. 02
н33	587 563.32	2210 390.19		
			307° 33.7'	41. 07
н37	587 588.36	2210 357.63		
			49° 43.8'	34. 90
н45	587 610.92	2210 384.26		
Площадь =	1 436 кв. м		Периметр =	156.43 м
Участок 7				
н51	587 608.50	2210 443.68		
			127° 34.1'	41. 33
н22	587 583.30	2210 476.44		
			229° 58.5'	35. 06
н21	587 560.75	2210 449.59		
			307° 37.7'	41. 23
н41	587 585.92	2210 416.94		
			49° 49.3'	35. 00
н51	587 608.50	2210 443.68		
Площадь =	1 413 кв. м		Периметр =	152.62 м
Участок 8				
н55	587 633.60	2210 411.05		
			127° 34.1'	41. 17
н51	587 608.50	2210 443.68		
			229° 49.3'	35. 00
н41	587 585.92	2210 416.94		
			312° 36.2'	30. 43
н47	587 606.52	2210 394.54		
			49° 47.0'	5. 00
н59	587 609.75	2210 398.36		
			319° 42.2'	10. 00
н60	587 617.38	2210 391.89		
			49° 45.0'	25. 10
н55	587 633.60	2210 411.05		
Площадь =	1 278 кв. м		Периметр =	146.71 м
Участок 9				
н61	587 631.10	2210 470.42		
			127° 34.7'	41. 44
н23	587 605.83	2210 503.26		
			229° 58.1'	35. 03
н22	587 583.30	2210 476.44		
			307° 34.1'	41. 33
н51	587 608.50	2210 443.68		
			49° 47.8'	35. 01
н61	587 631.10	2210 470.42		
Площадь =	1 416 кв. м		Периметр =	152.81 м
Участок 10				
н65	587 656.21	2210 437.76		
			127° 33.3'	41. 20
н61	587 631.10	2210 470.42		
			229° 47.8'	35. 01
н51	587 608.50	2210 443.68		
			307° 34.1'	41. 17
н55	587 633.60	2210 411.05		
			49° 45.1'	34. 99
н65	587 656.21	2210 437.76		
Площадь =	1 409 кв. м		Периметр =	152.37 м

1	2	3	4	5
Участок 11				
н69	587 653.69	2210 497.16		
			127° 33.6'	41. 55
н24	587 628.36	2210 530.10		
			229° 59.4'	35. 04
н23	587 605.83	2210 503.26		
			307° 34.7'	41. 44
н61	587 631.10	2210 470.42		
			49° 48.5'	35. 00
н69	587 653.69	2210 497.16		
Площадь =	1 420 кв. м		Периметр =	153.04 м
Участок 12				
н73	587 678.83	2210 464.48		
			127° 34.2'	41. 23
н69	587 653.69	2210 497.16		
			229° 48.5'	35. 00
н61	587 631.10	2210 470.42		
			307° 33.3'	41. 20
н65	587 656.21	2210 437.76		
			49° 45.0'	35. 01
н73	587 678.83	2210 464.48		
Площадь =	1 410 кв. м		Периметр =	152.44 м
Участок 13				
н77	587 677.01	2210 524.76		
			127° 34.1'	41. 66
н15	587 651.61	2210 557.78		
			229° 58.3'	36. 15
н24	587 628.36	2210 530.10		
			307° 33.6'	41. 55
н69	587 653.69	2210 497.16		
			49° 48.3'	36. 13
н77	587 677.01	2210 524.76		
Площадь =	1 469 кв. м		Периметр =	155.49 м
Участок 14				
н81	587 702.17	2210 492.05		
			127° 34.0'	41. 27
н77	587 677.01	2210 524.76		
			229° 48.3'	36. 13
н69	587 653.69	2210 497.16		
			307° 34.2'	41. 23
н73	587 678.83	2210 464.48		
			49° 45.0'	36. 12
н81	587 702.17	2210 492.05		
Площадь =	1 457 кв. м		Периметр =	154.75 м
Участок 15				
н15	587 651.61	2210 557.78		
			127° 32.9'	15. 38
н2	587 642.24	2210 569.97		
			229° 58.7'	223. 24
н13	587 498.68	2210 399.01		
			295° 50.9'	16. 45
н18	587 505.85	2210 384.21		
			49° 59.3'	20. 00
н19	587 518.71	2210 399.53		
			49° 58.2'	30. 36
н20	587 538.24	2210 422.78		
			49° 59.0'	35. 01
н21	587 560.75	2210 449.59		
			49° 58.5'	35. 06
н22	587 583.30	2210 476.44		
			49° 58.1'	35. 03
н23	587 605.83	2210 503.26		
			49° 59.4'	35. 04
н24	587 628.36	2210 530.10		
			49° 58.3'	36. 15
н15	587 651.61	2210 557.78		
Площадь =	3 377 кв. м		Периметр =	481.72 м

1	2	3	4	5
Участок 16				
н3	587 642.24	2210 569.97		
			127° 34.6'	40. 18
н4	587 617.74	2210 601.81		
			127° 34.5'	40. 93
н5	587 592.78	2210 634.25		
			127° 32.1'	15. 35
н6	587 583.43	2210 646.42		
			127° 34.3'	46. 05
н7	587 555.35	2210 682.92		
			127° 34.3'	46. 17
н8	587 527.20	2210 719.51		
			229° 44.3'	180. 89
н9	587 410.29	2210 581.47		
			295° 50.7'	54. 80
н10	587 434.18	2210 532.15		
			295° 50.8'	60. 30
н11	587 460.47	2210 477.88		
			295° 50.7'	43. 81
н12	587 479.57	2210 438.45		
			295° 51.1'	43. 83
н14	587 498.68	2210 399.01		
			49° 58.7'	223. 24
н2	587 642.24	2210 569.97		
Площадь = 37 334 кв. м			Периметр = 795.55 м	

Выписка из Единого государственного реестра недвижимости об объекте недвижимости

Сведения о характеристиках объекта недвижимости

На основании запроса от 10.08.2021 г., поступившего на рассмотрение 10.08.2021 г., сообщаем, что согласно записям Единого государственного реестра недвижимости:

Земельный участок			
(вид объекта недвижимости)			
Лист № ___ Раздела 1	Всего листов раздела 1 : ___	Всего разделов: ___	Всего листов выписки: ___
10.08.2021.№ 99/2021/410293062			
Кадастровый номер:		43:30:390610:3123	

Номер кадастрового квартала:	43:30:390610
Дата присвоения кадастрового номера:	03.07.2020
Ранее присвоенный государственный учетный номер:	данные отсутствуют
Адрес:	Кировская область, р-н Слободской, д Шмагины
Площадь:	59595 +/- 85кв. м
Кадастровая стоимость, руб.:	57807.15
Кадастровые номера расположенных в пределах земельного участка объектов недвижимости:	данные отсутствуют
Кадастровые номера объектов недвижимости, из которых образован объект недвижимости:	43:30:390610:216
Кадастровые номера образованных объектов недвижимости:	данные отсутствуют
Сведения о включении объекта недвижимости в состав предприятия как имущественного комплекса:	

Государственный регистратор		ФГИС ЕГРН
полное наименование должности	подпись	инициалы, фамилия

М.П.

Выписка из Единого государственного реестра недвижимости об объекте недвижимости
Сведения о характеристиках объекта недвижимости

Земельный участок			
<small>(вид объекта недвижимости)</small>			
Лист № ___ Раздела 1	Всего листов раздела 1 : ___	Всего разделов: ___	Всего листов выписки: ___
10.08.2021 № 99/2021/410293062			
Кадастровый номер:		43:30:390610:3123	

Категория земель:	Земли населённых пунктов
Виды разрешенного использования:	Сенокосение
Сведения о кадастровом инженере:	Логинова Ксения Александровна №43-14-330
Сведения о лесах, водных объектах и об иных природных объектах, расположенных в пределах земельного участка:	данные отсутствуют
Сведения о том, что земельный участок полностью или частично расположен в границах зоны с особыми условиями использования территории или территории объекта культурного наследия	данные отсутствуют
Сведения о том, что земельный участок расположен в границах особой экономической зоны, территории опережающего социально-экономического развития, зоны территориального развития в Российской Федерации, игровой зоны:	данные отсутствуют
Сведения о том, что земельный участок расположен в границах особо охраняемой природной территории, охотничьих угодий, лесничеств, лесопарков:	данные отсутствуют
Сведения о результатах проведения государственного земельного надзора:	данные отсутствуют
Сведения о расположении земельного участка в границах территории, в отношении которой утвержден проект межевания территории:	данные отсутствуют

Государственный регистратор		ФГИС ЕГРН
полное наименование должности	подпись	инициалы, фамилия

М.П.

Выписка из Единого государственного реестра недвижимости об объекте недвижимости

Сведения о характеристиках объекта недвижимости

Земельный участок			
(вид объекта недвижимости)			
Лист № ___ Раздела 1	Всего листов раздела 1 : ___	Всего разделов: ___	Всего листов выписки: ___
10.08.2021.№ 99/2021/410293062			
Кадастровый номер:		43:30:390610:3123	

Условный номер земельного участка:	данные отсутствуют
Сведения о принятии акта и (или) заключении договора, предусматривающих предоставление в соответствии с земельным законодательством исполнительным органом государственной власти или органом местного самоуправления находящегося в государственной или муниципальной собственности земельного участка для строительства наемного дома социального использования или наемного дома коммерческого использования:	данные отсутствуют
Сведения о том, что земельный участок или земельные участки образованы на основании решения об изъятии земельного участка и (или) расположенного на нем объекта недвижимости для государственных или муниципальных нужд:	данные отсутствуют
Сведения о том, что земельный участок образован из земель или земельного участка, государственная собственность на которые не разграничена:	данные отсутствуют
Сведения о наличии земельного спора о местоположении границ земельных участков:	данные отсутствуют
Статус записи об объекте недвижимости:	Сведения об объекте недвижимости имеют статус "актуальные"
Особые отметки:	Сведения о видах разрешенного использования имеют статус «Актуальные незасвидетельствованные». Право (ограничение права, обременение объекта недвижимости) зарегистрировано на данный объект недвижимости с видами разрешенного использования отсутствует. Сведения необходимые для заполнения раздела 3.1 отсутствуют. Сведения необходимые для заполнения раздела 4 отсутствуют.
Получатель выписки:	Волоткевич Анна Александровна

Государственный регистратор		ФГИС ЕГРН
полное наименование должности	подпись	инициалы, фамилия

М.П.

Выписка из Единого государственного реестра недвижимости об объекте недвижимости
Сведения о зарегистрированных правах

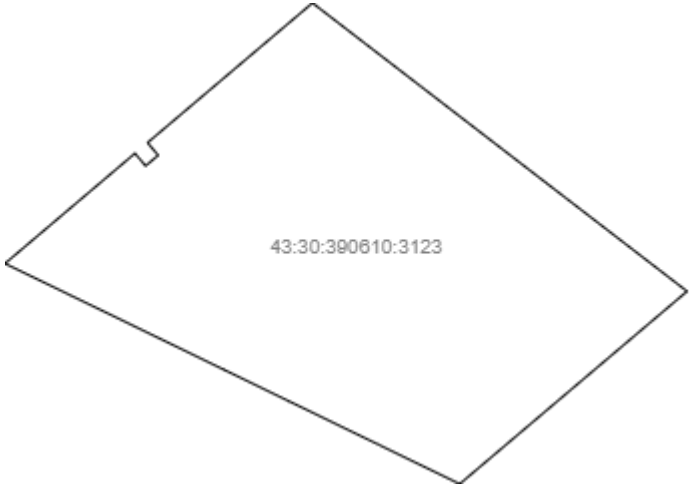
Земельный участок	
<small>(вид объекта недвижимости)</small>	
Лист № ____ Раздела 2	Всего листов раздела 2 : ____
Всего разделов: ____	Всего листов выписки: ____
10.08.2021.№ 99/2021/410293062	
Кадастровый номер:	43:30:390610:3123
1. Правообладатель (правообладатели):	1.1. Врублевский Иван Иванович
2. Вид, номер и дата государственной регистрации права:	2.1. Собственность, № 43:30:390610:3123-43/001/2020-1 от 03.07.2020
3. Ограничение прав и обременение объекта недвижимости:	не зарегистрировано
4. Договоры участия в долевом строительстве:	данные отсутствуют
5. Заявленные в судебном порядке права требования:	данные отсутствуют
6. Сведения о возражении в отношении зарегистрированного права:	данные отсутствуют
7. Сведения о наличии решения об изъятии объекта недвижимости для государственных и муниципальных нужд:	данные отсутствуют
8. Сведения о невозможности государственной регистрации без личного участия правообладателя или его законного представителя:	
9. Правопритязания и сведения о наличии поступивших, но не рассмотренных заявлений о проведении государственной регистрации права (перехода, прекращения права), ограничения права или обременения объекта недвижимости, сделки в отношении объекта недвижимости:	данные отсутствуют
10. Сведения об осуществлении государственной регистрации сделки, права, ограничения права без необходимого в силу закона согласия третьего лица, органа:	данные отсутствуют
11. Сведения о невозможности государственной регистрации перехода, прекращения, ограничения права на земельный участок из земель сельскохозяйственного назначения:	

Государственный регистратор		ФГИС ЕГРН
полное наименование должности	подпись	инициалы, фамилия

М.П.

Выписка из Единого государственного реестра недвижимости об объекте недвижимости
Описание местоположения земельного участка

Земельный участок			
(вид объекта недвижимости)			
Лист № ___ Раздела 3	Всего листов раздела 3 : ___	Всего разделов: ___	Всего листов выписки: ___
10.08.2021.№ 99/2021/410293062			
Кадастровый номер:		43:30:390610:3123	

План (чертеж, схема) земельного участка			
			
Масштаб 1: данные отсутствуют	Условные обозначения:		

Государственный регистратор		ФГИС ЕГРН
полное наименование должности	подпись	инициалы, фамилия

М.П.

Выписка из Единого государственного реестра недвижимости об объекте недвижимости
Описание местоположения земельного участка

Земельный участок			
(вид объекта недвижимости)			
Лист № ___ Раздела 3.2	Всего листов раздела 3.2 : ___	Всего разделов: ___	Всего листов выписки: ___
10.08.2021.№ 99/2021/410293062			
Кадастровый номер:		43:30:390610:3123	

Сведения о характерных точках границы земельного участка				
Система координат				
Зона №				
Номер точки	Координаты		Описание закрепления на местности	Средняя квадратическая погрешность определения координат характерных точек границ земельного участка, м
	X	Y		
1	2	3	4	5
1	587610.92	2210384.26	данные отсутствуют	данные отсутствуют
2	587603.29	2210390.72	данные отсутствуют	данные отсутствуют
3	587609.75	2210398.36	данные отсутствуют	данные отсутствуют
4	587617.38	2210391.89	данные отсутствуют	данные отсутствуют
5	587702.17	2210492.05	данные отсутствуют	данные отсутствуют
6	587677.01	2210524.76	данные отсутствуют	данные отсутствуют
7	587651.61	2210557.78	данные отсутствуют	данные отсутствуют
8	587642.24	2210569.97	данные отсутствуют	данные отсутствуют
9	587617.74	2210601.81	данные отсутствуют	данные отсутствуют
10	587592.78	2210634.25	данные отсутствуют	данные отсутствуют
11	587583.43	2210646.42	данные отсутствуют	данные отсутствуют
12	587555.35	2210682.92	данные отсутствуют	данные отсутствуют
13	587527.2	2210719.51	данные отсутствуют	данные отсутствуют
14	587410.29	2210581.47	данные отсутствуют	данные отсутствуют
15	587434.18	2210532.15	данные отсутствуют	данные отсутствуют

Государственный регистратор		ФГИС ЕГРН
полное наименование должности	подпись	инициалы, фамилия

М.П.

Выписка из Единого государственного реестра недвижимости об объекте недвижимости
Описание местоположения земельного участка

Земельный участок			
<small>(вид объекта недвижимости)</small>			
Лист № __ Раздела 3.2	Всего листов раздела 3.2 : __	Всего разделов: __	Всего листов выписки: __
10.08.2021.№ 99/2021/410293062			
Кадастровый номер:		43:30:390610:3123	

Сведения о характерных точках границы земельного участка				
Система координат				
Зона №				
Номер точки	Координаты		Описание закрепления на местности	Средняя квадратическая погрешность определения координат характерных точек границ земельного участка, м
	X	Y		
1	2	3	4	5
16	587460.47	2210477.88	данные отсутствуют	данные отсутствуют
17	587479.57	2210438.45	данные отсутствуют	данные отсутствуют
18	587498.68	2210399.01	данные отсутствуют	данные отсутствуют
19	587505.85	2210384.21	данные отсутствуют	данные отсутствуют
20	587524.95	2210344.78	данные отсутствуют	данные отсутствуют
21	587544.06	2210305.33	данные отсутствуют	данные отсутствуют

Государственный регистратор		ФГИС ЕГРН
полное наименование должности	подпись	инициалы, фамилия

М.П.

**АДМИНИСТРАЦИЯ ШИХОВСКОГО СЕЛЬСКОГО ПОСЕЛЕНИЯ
СЛОБОДСКОГО РАЙОНА КИРОВСКОЙ ОБЛАСТИ**

ПОСТАНОВЛЕНИЕ

26.08.2021

№ 57

д. Шихово

**Об утверждении проекта планировки, совмещенного с проектом
межевания земельного участка с кадастровым номером
43:30:390610:3123 дер. Шмагины
Слободского района Кировской области**

В соответствии с пунктом 13 статьи 46 Градостроительного Кодекса РФ, Федеральным Законом от 06.10.2003 №131-ФЗ «Об общих принципах организации местного самоуправления в Российской Федерации», статьей 32 Устава муниципального образования Шиховское сельское поселение Слободского района Кировской области, заключением о результатах публичных слушаний от 26 августа 2021г.:

1. Утвердить проект планировки, совмещенный с проектом межевания земельного участка с кадастровым номером 43:30:390610:3123 дер. Шмагины Слободского района Кировской области со следующими параметрами:

Проект планировки:

Параметры застройки:

* Основные технико-экономические показатели проекта планировки территории смотреть в Приложении 1;

Проект межевания:

* Характеристики участков приведены в Приложении 2;

2. Опубликовать настоящее постановление в официальном издании поселения «Информационный бюллетень» и на официальном сайте поселения www.shihovoadm.ru

Глава администрации
Шиховского сельского поселения

В.А.Бушуев

ПОДГОТОВЛЕНО:

Заместитель главы администрации
Шиховского сельского поселения

Н.Н. Лузянина

Основные технико-экономические показатели проекта планировки
территории

№п/п	Наименование показателя	Единица измерения
1	2	3
1	Территория в границах разработки проекта планировки территории, площадь проектируемой территории – всего	5,595 га.
2	Площадь застроенной территории в границах разработки проекта планировки территории	2,2260 га (проектная)
3	Коэффициент застройки	0.2
4	Коэффициент плотности застройки	0.4
5	Население	
5.1	Численность населения	14 человек
5.2	Плотность населения	14 чел/га
6	Жилищный фонд	
6.1	Общая площадь жилого фонда	-Кв.м.
6.2	Общая площадь сносимого жилого фонда	-Кв.м.
6.3	Убыль жилищного фонда	-Кв.м.
6.4	Расселяемый жилищный фонд	-Кв.м.
7	Зоны планируемого размещения объектов федерального, регионального, местного значения	-Га
8	Зоны планируемой жилой застройки (кварталы, микрорайоны и другое)	2,2260 га
8.1	Многоэтажная многоквартирная жилая застройка (высотная застройка) – 9 и выше надземных этажей	-Га
8.2	Среднеэтажная жилая застройка – высотой не выше 8 надземных этажей, разделенных на две и более квартиры	-Га
8.3	Малоэтажная многоквартирная жилая застройка – высотой до 4 этажей, разделенных на две и более квартиры	-Га
8.4	Блокированная жилая застройка	-Га
8.5	Индивидуальное жилищное строительство	2,2260 га
9	Рекреационные зоны, площадь озеленения, зеленые насаждения общего пользования	-Га
10	Зоны планируемого размещения объектов социально-культурного и коммунально-бытового назначения, иных объектов капитального строительства	-Га
10.1	Детские дошкольные организации	-/- Объектов/мест
10.2	Общеобразовательные школы	-/- Объектов/мест
10.3	Поликлиники	-/- Объектов/посещений в смену
10.4	Аптеки	- Объектов
10.5	Физкультурно-спортивные сооружения	- Объектов

10.6	Учреждения культуры и искусства	- Объектов
10.7	Предприятия торговли, общественного питания и бытового обслуживания	- Объектов
10.8	Учреждения жилищно-коммунального хозяйства	- Объектов
10.9	Организации и учреждения управления, кредитно-финансовые учреждения и предприятия связи	- Объектов
11	Зоны планируемого размещения объектов транспортного обслуживания и инженерного обеспечения	-Га
11.1	Территории (земельные участки) общего пользования (улицы, дороги)	0,3377га
11.2	Гаражи и стоянки для хранения легковых автомобилей	-Га
11.2.1	Постоянного хранения	-Машиномест
11.2.2	Временного хранения	-Машиномест
11.3	Протяженность улично-дорожной сети	226 м
11.4	Протяженность линий общественного пассажирского транспорта	- Км
11.5	Водоснабжение, потребность, протяженность сетей в границах проектирования территории	Автономно Тыс.куб.м/сутки, км
11.6	Водоотведение, количество стоков, протяженность сетей в границах проектирования территории	Автономно Тыс.куб.м/сутки, км
11.7	Теплоснабжение, расход тепла, протяженность сетей в границах проектирования территории	Автономно МВт
11.8	Электроснабжение, максимальная электрическая нагрузка (мощность), протяженность электрических сетей в границах проектирования территории	50160 Вт.час/год, 226м
11.9	Газоснабжение, потребление, протяженность сетей в границах проектирования территории	20592 куб.м/год, 0.22 км
12	Иные зоны	-га

Приложение 2

номер участка	площадь, кв.м.	Категория земель	разрешенное использование (по Классификатору)
:ЗУ1	1162	Земли населенных пунктов	Для индивидуального жилищного строительства, 2.1
:ЗУ2	890	Земли населенных пунктов	Для индивидуального жилищного строительства, 2.1
:ЗУ3	1312	Земли населенных пунктов	Для индивидуального жилищного строительства, 2.1
:ЗУ4	1405	Земли населенных пунктов	Для индивидуального жилищного строительства, 2.1
:ЗУ5	1409	Земли населенных пунктов	Для индивидуального жилищного строительства, 2.1
:ЗУ6	1436	Земли населенных пунктов	Для индивидуального жилищного строительства, 2.1
:ЗУ7	1413	Земли населенных пунктов	Для индивидуального жилищного строительства, 2.1
:ЗУ8	1278	Земли населенных пунктов	Для индивидуального жилищного строительства, 2.1
:ЗУ9	1416	Земли населенных пунктов	Для индивидуального жилищного строительства, 2.1
:ЗУ10	1409	Земли населенных пунктов	Для индивидуального жилищного строительства, 2.1
:ЗУ11	1420	Земли населенных пунктов	Для индивидуального жилищного строительства, 2.1
:ЗУ12	1410	Земли населенных пунктов	Земельные участки (территории) общего пользования 12.0
:ЗУ13	1469	Земли населенных пунктов	Для индивидуального жилищного строительства, 2.1
:ЗУ14	1457	Земли населенных пунктов	Для индивидуального жилищного строительства, 2.1
:ЗУ15	3377	Земли населенных пунктов	Земельные участки (территории) общего пользования 12.0
:ЗУ16	37334	Земли населенных пунктов	Сенокосение, 1.19

Главе администрации
Шиховского сельского поселения
Слободского района Кировской области
Бушуеву Вячеславу Анатольевичу

ЗАКЛЮЧЕНИЕ

О соответствии проекта планировки совмещенного с проектом межевания и зонирования территории земельного участка с кадастровым номером 43:30:390610:3123 в д. Шмагины, Шиховского сельского поселения, Слободского района Кировской области градостроительным требованиям

Отдел градостроительства и землеустройства администрации Слободского района рассмотрел проект планировки совмещенный с проектом межевания и зонирования территории д. Шмагины, Шиховского с/п, (в границах земельного участка 43:30:390610:3123) разработанный ООО «Гранд Кадастр» и пришел к заключению, что представленные материалы соответствуют требованиям градостроительного законодательства и региональным нормативам градостроительного проектирования Кировской области, утвержденными постановлением Правительства Кировской области от 30.12.2014 № 19/261 "Об утверждении региональных нормативов градостроительного проектирования Кировской области" (с изменениями, внесенными постановлением Правительства Кировской области от 30.12.2015 № 77/903), и рекомендуется для утверждения.

Проект планировки.

Параметры застройки:

- Общая площадь планировки - 59595 м²
- Территория общего пользования – 3377 м²
- Общая площадь жилой застройки – 22260 м²
- Территория сельскохозяйственного использования в населенных пунктах – 59595 м²

Показатели плотности застройки:

- Коэффициент застройки (Кз) = 0.1090
- Коэффициент плотности застройки (Кпз) = 0.2180

Развитие системы инженерно-технического обеспечения:

- Расчетная нагрузка 34 кВт.

Проект межевания.

Параметры застройки:

- Общая площадь территории межевания - 59595 м²
- Характеристику проекта межевания смотреть в приложении № 1

Для утверждения проекта планировки совмещенного с проектом межевания пригласить владельцев сетей и (электролинии, линии связи, газ)

Начальник отдела градостроительства
и землеустройства администрации района
главный архитектор района

А.Н. Зязев

Список земельных участков

Приложение № 1

<i>Условный номер участка</i>	<i>Площадь кв.м.</i>	<i>Разрешенное использование по градрегламенту</i>	<i>Разрешенное использование по классификатору</i>
1	1162	индивидуальные жилые дома	для индивидуального жилищного строительства
2	890	индивидуальные жилые дома	для индивидуального жилищного строительства
3	1312	индивидуальные жилые дома	для индивидуального жилищного строительства
4	1405	индивидуальные жилые дома	для индивидуального жилищного строительства
5	1409	индивидуальные жилые дома	для индивидуального жилищного строительства
6	1436	индивидуальные жилые дома	для индивидуального жилищного строительства
7	1413	индивидуальные жилые дома	для индивидуального жилищного строительства
8	1278	индивидуальные жилые дома	для индивидуального жилищного строительства
9	1416	индивидуальные жилые дома	для индивидуального жилищного строительства
10	1409	индивидуальные жилые дома	для индивидуального жилищного строительства
11	1420	индивидуальные жилые дома	для индивидуального жилищного строительства
12	1410	индивидуальные жилые дома	для индивидуального жилищного строительства
13	1469	индивидуальные жилые дома	для индивидуального жилищного строительства
14	1457	индивидуальные жилые дома	для индивидуального жилищного строительства
15	3377	земли общего пользования (градостроительный регламент не распространяется)	земельные участки (территории) общего пользования
16	37334	сенокосы	сенокосение



**АДМИНИСТРАЦИЯ ШИХОВСКОГО СЕЛЬСКОГО ПОСЕЛЕНИЯ
СЛОБОДСКОГО РАЙОНА КИРОВСКОЙ ОБЛАСТИ**

ПОСТАНОВЛЕНИЕ

06.10.2021

№ 436

д. Шихово

Об утверждении проекта планировки, совмещенного с проектом межевания территории дер. Шмагины, Шиховского сельского поселения, Слободского района, Кировской области (в границах земельного участка с кадастровым номером 43:30:390610:3123)

В соответствии с пунктом 13 статьи 46 Градостроительного Кодекса Российской Федерации, Федеральным Законом от 06.10.2003 №131-ФЗ «Об общих принципах организации местного самоуправления в Российской Федерации», статьей 32 Устава муниципального образования Шиховское сельское поселение Слободского района Кировской области, заключением о результатах публичных слушаний от 01.10.2021 года, администрация Шиховского сельского поселения **ПОСТАНОВЛЯЕТ:**

1. Утвердить проект планировки, совмещенный с проектом межевания территории дер. Шмагины, Шиховского сельского поселения, Слободского района, Кировской области (в границах земельного участка с кадастровым номером 43:30:390610:3123) со следующими параметрами:

Проект планировки: параметры застройки:

Общая площадь – 5.9595 га

Площадь застройки – 0.21 га

Площадь земель общего пользования – 0.3377 га

Проект межевания:

*Характеристики участков приведены в Приложении № 1.

2. Опубликовать настоящее постановление в официальном издании поселения «Информационный бюллетень» и на официальном сайте поселения www.shihovoadm.ru

Глава администрации
Шиховского сельского поселения

В.А. Бушуев

ПОДГОТОВЛЕНО:

Заместитель главы администрации
Шиховского сельского поселения

Н.Н. Лузянина

Приложение 1
к постановлению администрации
Шиховского сельского поселения
от 06.10.2021 № 436

номер участка	площадь, кв.м.	Категория земель	разрешенное использование (по Классификатору)
:ЗУ1	1162	Земли населенных пунктов	Для индивидуального жилищного строительства, 2.1
:ЗУ2	890	Земли населенных пунктов	Для индивидуального жилищного строительства, 2.1
:ЗУ3	1312	Земли населенных пунктов	Для индивидуального жилищного строительства, 2.1
:ЗУ4	1405	Земли населенных пунктов	Для индивидуального жилищного строительства, 2.1
:ЗУ5	1409	Земли населенных пунктов	Для индивидуального жилищного строительства, 2.1
:ЗУ6	1436	Земли населенных пунктов	Для индивидуального жилищного строительства, 2.1
:ЗУ7	1413	Земли населенных пунктов	Для индивидуального жилищного строительства, 2.1
:ЗУ8	1278	Земли населенных пунктов	Для индивидуального жилищного строительства, 2.1
:ЗУ9	1416	Земли населенных пунктов	Для индивидуального жилищного строительства, 2.1
:ЗУ10	1409	Земли населенных пунктов	Для индивидуального жилищного строительства, 2.1
:ЗУ11	1420	Земли населенных пунктов	Для индивидуального жилищного строительства, 2.1
:ЗУ12	1410	Земли населенных пунктов	Для индивидуального жилищного строительства, 2.1
:ЗУ13	1469	Земли населенных пунктов	Для индивидуального жилищного строительства, 2.1
:ЗУ14	1457	Земли населенных пунктов	Для индивидуального жилищного строительства, 2.1
:ЗУ15	3377	Земли населенных пунктов	Земельные участки (территории) общего пользования 12.0
:ЗУ16	37334	Земли населенных пунктов	Сенокосение, 1.19